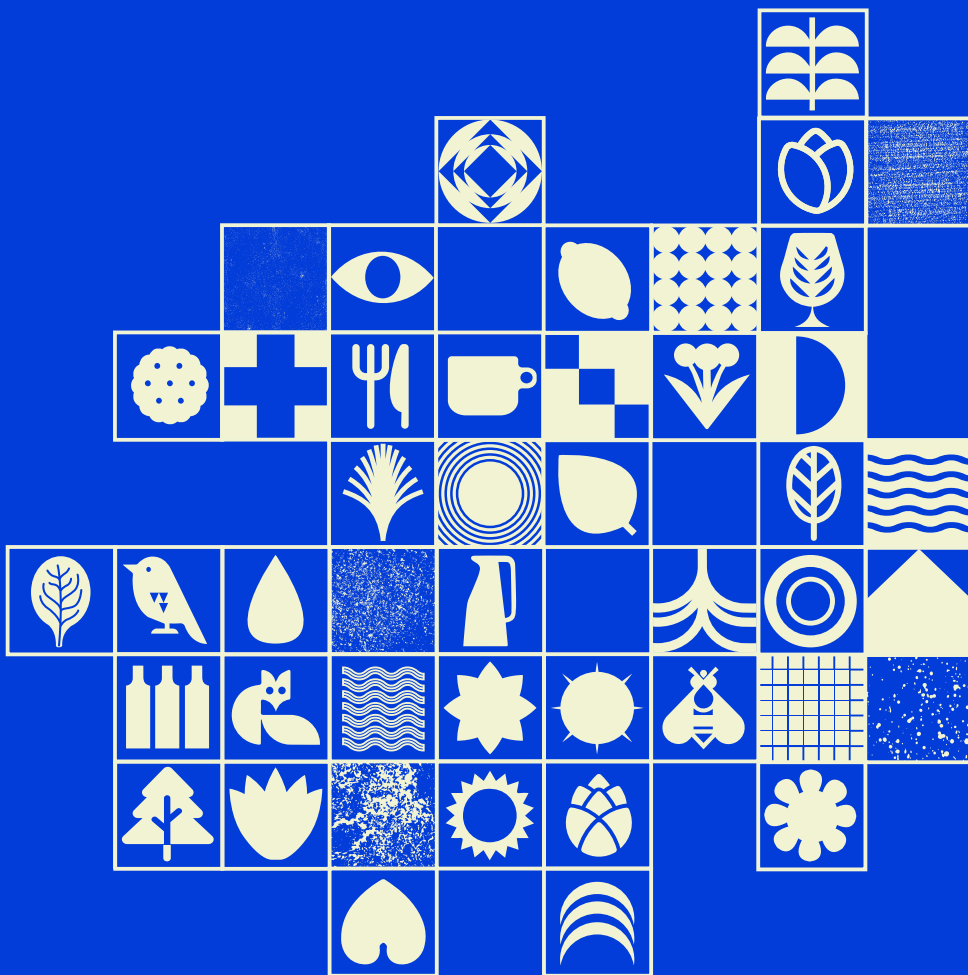


# VOS ÉVÈNEMENTS EN PLEINE NATURE AU CŒUR DE LYON

DÈS L'AUTOMNE 2026



# sommaire

Histoire & contexte <sup>4-5</sup>

Nos espaces privatisables <sup>6-7</sup>

Apprendre, partager,  
& se régaler <sup>8-9</sup>

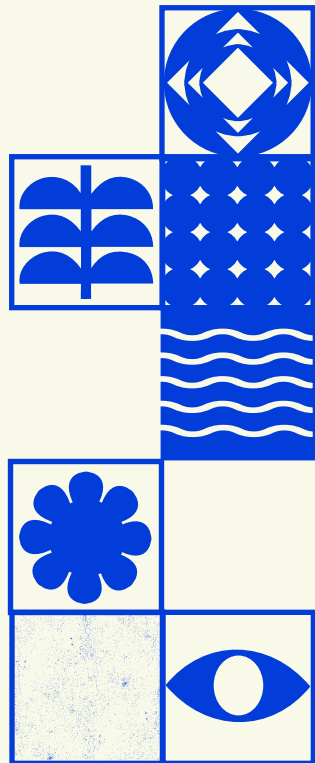
Nos offres culinaires <sup>10-13</sup>

Nos ateliers & animations <sup>14-17</sup>

L'art au Chalet du Parc <sup>18-20</sup>

Infos pratiques <sup>21</sup>





Le Chalet du Parc révèle au grand public l'un des secrets les mieux gardés de Lyon. Au cœur des paysages naturels du parc de la Tête d'Or, nous créons un espace qui répond aux aspirations des habitants, des familles, des scolaires, des entreprises et des associations, en quête de moments partagés et d'un nouvel art de vivre.

# Retrouvons-nous

Pensé comme un bâtiment ressource, il devient le lieu où l'on vient naturellement partager un repas, boire un verre, se détendre dans un cadre d'exception, organiser un événement professionnel, découvrir une exposition ou explorer des sujets qui nous rassemblent.

Restauré dans le respect du patrimoine, le Chalet du Parc est rendu aux lyonnaises et aux lyonnais dans toute son authenticité, prêt à accueillir de nouveaux usages.

Nous croyons au bonheur simple et accessible de se rassembler autour d'expériences communes dans l'un des plus beaux endroits de la ville. C'est ce que nous voulons construire avec vous.

## **Le Chalet au cœur du Parc de la Tête d'Or**

Créé entre 1856 et 1858 par les frères Denis et Eugène Bühler, grands paysagistes du XIX<sup>e</sup> siècle, le Parc de la Tête d'Or incarne l'esprit des grands parcs paysagers de son époque.

Conçu à la même période que Central Park à New York, il répond au même idéal : offrir en ville un espace de respiration et de flânerie, fait de chemins sinueux, de bosquets et de perspectives changeantes.

Sur 105 hectares, il abrite un lac de 16 hectares, des serres, des prairies et des allées arborées qui accueillent chaque année près de huit millions de visiteurs.

Le Chalet du Parc se dresse en bordure du lac, au cœur de ce paysage exceptionnel, lieu de vie et de nature au centre de Lyon.





## Un bâtiment chargé d'histoire

Construit à la fin du XIX<sup>e</sup> siècle, vers 1890, dans le style des chalets de loisirs alors en vogue, le Chalet du Parc devient au début du XX<sup>e</sup> siècle un restaurant et un salon de thé face au lac.

Ancré dans l'histoire lyonnaise, il a accueilli pendant plus d'un siècle des générations entières et reste un élément fort du patrimoine vivant de la ville.

Fermé en 2013, il a longtemps manqué au paysage lyonnais.

Aujourd'hui, il reprend vie et se prépare à accueillir de nouveaux usages. Dès l'automne 2026, vous pourrez le retrouver et vous y retrouver.



Label  
Passive  
House

## Une rénovation exemplaire

Conçu comme un bâtiment ressource, le nouveau Chalet du Parc allie préservation du patrimoine historique et responsabilité environnementale. Son architecture a été restaurée avec soin pour conserver l'esprit du lieu, tout en intégrant les meilleures solutions techniques pour la sobriété énergétique.

L'objectif est d'atteindre le standard EnerPHit, l'un des plus exigeants au monde pour les rénovations énergétiques.

Pour y parvenir, le projet s'appuie sur plusieurs dispositifs :

Une pompe à chaleur eau-eau

Des panneaux photovoltaïques

Une isolation respectueuse du bâti historique

Un recyclage des eaux grises

Une ventilation naturelle

# NOS ESPACES PRIVATISABLES

## Proposez une expérience unique à vos convives

Pensés pour s'adapter à toutes les configurations, nos espaces vous permettent de passer facilement d'une réunion en petit comité à une plénière ou à un cocktail. Chaque salle peut être modulée selon votre format : assis, debout, avec ou sans tables. Retrouvez ici toutes les capacités et les équipements disponibles.

### INFORMATIONS GÉNÉRALES

**6 espaces événementiels**  
intérieurs & extérieurs

**De 10 à 300 personnes**  
dont 170 m<sup>2</sup> de terrasse  
privatisable vue sur lac

**500 m<sup>2</sup> privatisables**  
**et modulables**  
au gré de vos envies

**+ de 50 ateliers team bulding**  
**1 exposition & 1 serious game**

**2 solutions de restauration possibles**  
avec 1 salle de restaurant  
au rez-de-chaussé

**Des équipements techniques**  
**au service de vos besoins**

156 m<sup>2</sup>



200



140



100

1

## LA CLAIRIÈRE

**156 m<sup>2</sup>** 1<sup>er</sup> étage

**capacité**

Debout/cocktail : 200 personnes

Plénière : 140 personnes

Repas assis : 100 personnes

167 m<sup>2</sup>



150



80

2

## LA CANOPÉE (terrasse)

**167 m<sup>2</sup>** 1<sup>er</sup> étage extérieur

**capacité**

Debout/cocktail : 150 personnes

Repas assis : 80 personnes

Une équipe passionnée qui vous accompagne dans l'organisation de votre événement, dans un cadre unique, alliant qualité de service, activités originales et respect de l'environnement pour des moments encore plus mémorables - en restant en accord avec vos valeurs.

82 m<sup>2</sup>



130



60

Un espace qui peut se diviser en deux espaces

82 m<sup>2</sup>  
capacité

1<sup>er</sup> étage

Debout/cocktail : 130 personnes

Repas assis : 60 personnes

3

## LE BOSQUET

41 m<sup>2</sup>  
capacité

Plénière : 40 personnes

Réunion : 20 personnes

## LE SOUS-BOIS

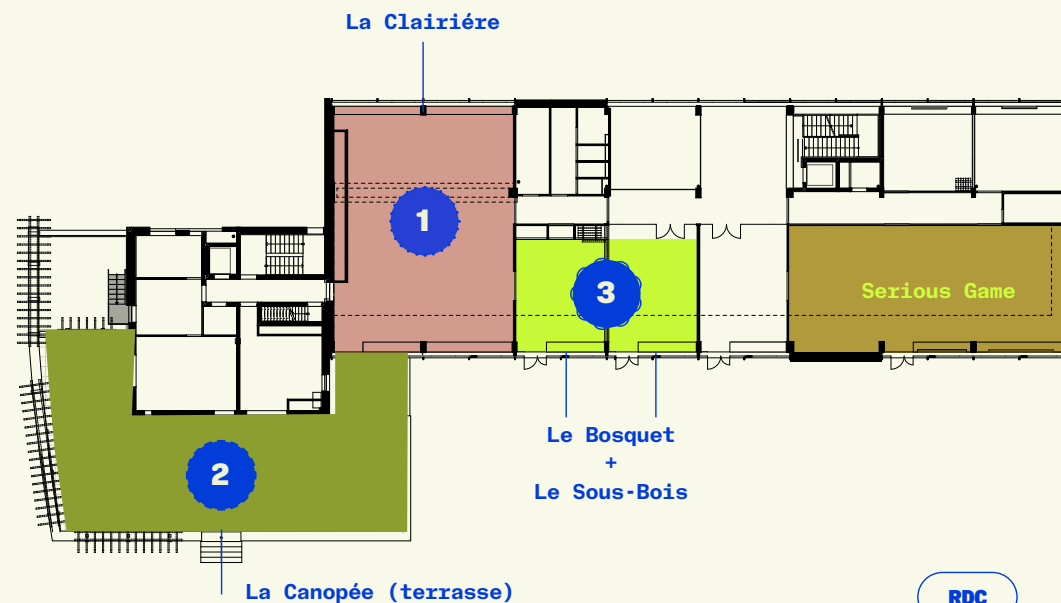
41 m<sup>2</sup>  
capacité

Plénière : 40 personnes

Réunion : 20 personnes

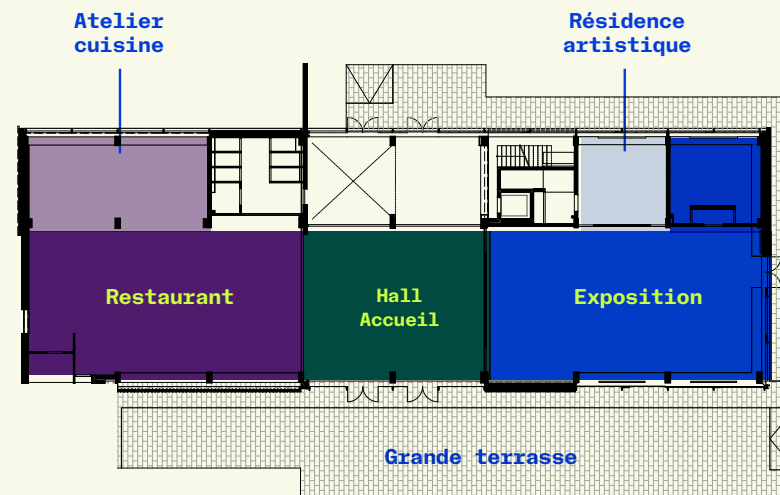
1<sup>ER</sup> ÉTAGE

### Les salons privatisables



RDC

### Les espaces



vue lac



AU CHALET DU PARC,  
TOUT EST RÉUNI POUR :



## APPRENDRE

Des expériences pédagogiques et sensibles – expositions, ateliers, jeux – qui éveillent la curiosité, invitent à la réflexion et offrent un temps de recul sur le monde.

maison  
Gutenberg

## SE RÉGALER

Un concept de restauration innovant et un service traiteur engagé, alliant gastronomie locale et lutte contre le gaspillage alimentaire.

## PARTAGER

Une résidence artistique trimestrielle unique, faisant du Chalet un carrefour de création et d'expression artistique.



## Offre 360

### Programme du jour

9h30

accueil avec petit-déjeuner

10h - 12h30

plénière ou conférence

12h30 - 13h30

pause déjeuner avec buffet  
à partager

13h30 - 14h30

visite guidée de l'exposition

14h30 - 16h30

plénière ou workshop  
en groupe

16h30 - 18h

serious game en équipe

19h30

Puis cocktail ou soirée  
d'entreprise pour terminer  
votre journée au Chalet.

## Découvrez une offre complète de découverte, de culture et de gastronomie

Ici l'Association Chalet du Parc, la Maison Gutenberg et la Fabuleuse Cantine réunissent leurs savoir-faire pour proposer un ensemble d'activités complémentaires.

Laissez-vous porter par une expérience globale, mêlant découverte, échanges et plaisir de bien manger.

Nous mettons à votre disposition :

- ♥ des ateliers participatifs ou créatifs
- ☺ une visite culturelle de nos expositions
- ☀ une cuisine locale, anti-gaspi et de saison
- ❖ des salles modulables adaptées à vos besoins
- ★ l'adhésion annuelle à l'association incluse

Nos équipes vous accompagnent pour trouver le bon format en fonction de votre besoin.



La Fabuleuse Cantine vous propose deux possibilités  
pour vous restaurer sur place.  
Choisissez la formule traiteur que vous souhaitez ou réservez  
votre table dans le restaurant du rez-de-chaussée !

SE RÉGALER

# NOS OFFRES CULINAIRES



# Un engagement pour l'alimentation

La Fabuleuse Cantine défend une cuisine inventive, locale et anti-gaspi, pensée à rebours des modèles traditionnels. Ici, on cuisine avec les saisons, on valorise les invendus et les légumes oubliés, on considère que les « déchets » sont d'abord des matières premières et on élabore les menus après avoir cuisiné.

Cette manière de faire s'appuie sur un réseau de producteurs locaux et sur des collaborations quotidiennes avec des communautés, des artistes et des partenaires du territoire. Elle se concrétise ensuite à chaque étape de votre événement :

## Avant

- Sélection des fruits et légumes déclassés ou issus de la surproduction de producteurs locaux.
- Accompagnement des clients dans la construction de menus responsables.

## Pendant

- Maintien strict de la chaîne du froid et redistribution des denrées préservées.
- Tri alimentaire systématique : compostage des restes et du matériel jetable naturel.

## Après

- Redistribution des surplus dans des contenants recyclables
- Possibilité d'organiser des maraudes avec les partenaires lorsque le volume le permet.



## LES BUFFETS À PARTAGER

Un format convivial à l'assiette  
où chacun peut choisir  
ce qui lui plaît.

### Nos buffets sont composés :

- d'un coin salé avec des planches, des tapas maison, des bouchées gourmandes, des salades composées, de la truite fumée et du pain au levain bio.
- d'un coin sucré, panaché de plusieurs gâteaux avec glaçages maison et fruits ou fromages blanc au choix pour équilibrer le tout.



## Formats Cocktail au choix

### Formule 6 pièces ~ 8 bouchées

- 4 pièces salées et 2 pièces sucrées

### Formule 10 pièces ~ 14 bouchées

- 7 pièces salées et 3 pièces sucrées

### Formule 15 pièces ~ 18 bouchées

- 11 pièces salées et 4 pièces sucrées

\*Toutes nos formules cocktails sont composées d'un nombre de pièces aux formats divers allant de la petite pièce cocktail travaillée avec créativité à de bonnes pièces plus roboratives pour satisfaire le plus de papilles et vous garantir un déjeuner complet.



## MENU DU JOUR EN SALLE OU REPAS HAUT DE GAMME

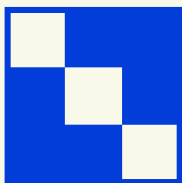
### Repas haut-de-gamme en 3 ou 4 temps

Invitez vos convives pour une expérience culinaire hors du commun, avec des procédés originaux accés sur des techniques anti-gaspi.

Nos repas peuvent être proposés à l'assiette avec un service haut-de-gamme ou, sous formats de plats à partager pour un aspect plus convivial et chaleureux.



NOS OFFRES CULINAIRES  
SE RÉGALER



Mobiliser vos collaborateurs le temps d'un atelier permet de sensibiliser tout en réalisant collectivement une œuvre, un plat, une énigme... Découvrez nos ateliers de sensibilisation où le ludique ne retire rien à la pédagogie !

# APPRENDRE NOS ATELIERS & ANIMATIONS





## L'Association Chalet du Parc vous propose des ateliers conçus par la Fondation GoodPlanet.

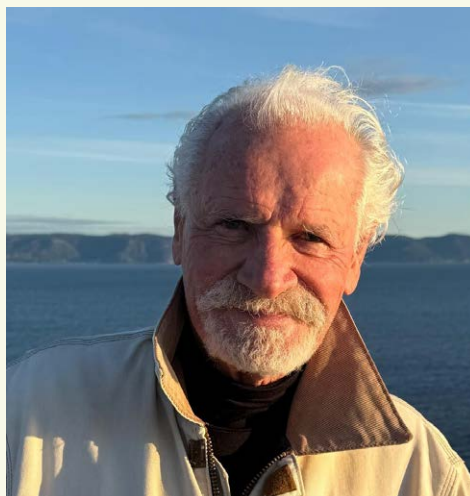
Créée en 2005 par Yann Arthus-Bertrand  
et reconnue d'utilité publique, la Fondation  
GoodPlanet invite à s'émerveiller  
du Vivant pour mieux le protéger.

À travers des expériences et des actions  
concrètes, elle donne envie d'agir  
et accompagne chacun et chacune sur le  
chemin d'une écologie solidaire,  
joyeuse et partagée.



À l'heure des urgences sociales et environnementales, la  
Fondation GoodPlanet est convaincue que la transition  
écologique est une opportunité de faire société en imaginant  
collectivement un monde soutenable et désirable.

Face à ce défi, elle sensibilise, inspire et accompagne chacun –  
individus, organisations et entreprises - pour donner envie d'agir  
et rendre chacun acteur du changement grâce à une expertise  
pédagogique et le développement et l'accompagnement  
de projets concrets. En valorisant les initiatives locales, la  
Fondation montre qu'une autre société est non seulement  
possible mais déjà en marche.





# Animations thématiques

Nos ateliers, quiz et conférences pour vous informer  
& vous donner envie d'agir.

› ENVIRONNEMENT - ATELIER COLLABORATIF

## Roue des limites planétaires

Comprendre les limites planétaires pour agir efficacement.

☺ De 8 à 60 participants  
⌚ 3 h • FR ou ENG

› ALIMENTATION - ATELIER PARTICIPATIF

## Bon pour la planète, Bon dans son assiette

Découvrir nos conseils et astuces pour manger durable.

☺ De 5 à 20 participants  
⌚ 2 h • FR

› CLIMAT - ATELIER COLLABORATIF

## Ateliers carbone

Calculer son empreinte carbone et agir pour le climat.

☺ De 7 à 60 participants  
⌚ 3 h • FR ou ENG

› ALIMENTATION - COURS DE CUISINE

## Renverser la table

Cuisiner et déguster des recettes anti-gaspi.

☺ De 6 à 25 participants  
⌚ 2 h à 2 h 30 • FR ou ENG

› RESSOURCES - ATELIER PARTICIPATIF

## Décoder la mode éco-responsable

Comprendre les enjeux de l'industrie textile.

☺ De 5 à 20 participants  
⌚ 2 h • FR

› ENVIRONNEMENT - ATELIER COLLABORATIF

## Fresques

Comprendre les causes et les conséquences d'une crise, passer à l'action.

☺ De 7 à 150 participants  
⌚ 3 h • FR ou ENG

› ENVIRONNEMENT - QUIZ PARTICIPATIF

## Quiz interactifs

S'interroger sur les grands enjeux de l'écologie et trouver les réponses.

☺ De 10 à 200 participants  
⌚ 1 h à 1 h 30 • FR ou ENG

› ENVIRONNEMENT - TALK ENGAGÉ

## Conférences

S'informer et imaginer une transition écologique et viable pour toutes et tous.

☺ De 10 à 200 participants  
⌚ 1 h à 1 h 30 • FR ou ENG



# Ateliers de cohésion

**Nos ateliers pour vous amuser & renforcer la collaboration dans vos équipes.**

› BIODIVERSITÉ - JEU IMMERSIF

## Immersion Forêt

Le serious game immersif sur la forêt : redécouvrez la forêt comme vous ne l'avez jamais vu.

☺ De 10 à 35 participants

⌚ 1h30 • FR

› ENVIRONNEMENT - JEU EN ÉQUIPE

## Écolympiades

Jouer et se challenger sur des sujets environnementaux divers : énergie, biodiversité, ressources...

☺ De 30 à 300 participants

⌚ 1h à 2h • FR

› CLIMAT - JEU DE COOPÉRATION

## Vill' avenir : négociier pour s'adapter

S'adapter au changement climatique à l'échelle locale.

☺ De 8 à 60 participants

⌚ 3h • FR ou ENG

› ENVIRONNEMENT - ANIMATION EN EXTÉRIEUR

## La marche du temps profond

Une balade contée pour parcourir les 4,6 milliards d'années de l'histoire de la Terre en 4,6 km.

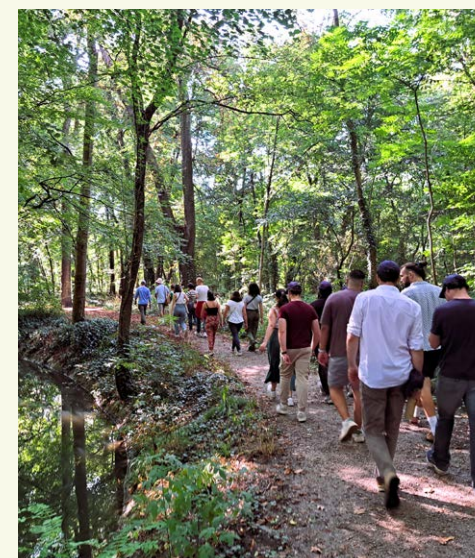
☺ De 5 à 15 participants

⌚ 3h • FR ou ENG



## Atelier sur-mesure

Sur demande, nous pouvons codévelopper avec vous un programme d'animation et de facilitation en intelligence collective en fonction de vos besoins.





PARTAGER

# L'ART AU CHALET DU PARC



# Ateliers culture

Nos visites guidées et animations artistiques pour créer et s'émerveiller.

## › CULTURE

### **France : un album de famille par Yann Arthus-Bertrand & Hervé Le Bras**

Visite commentée de notre exposition temporaire.

☺ De 5 à 20 participants

🕒 1h • FR ou ENG

## › CULTURE

### **Dans la peau de Yann Arthus-Bertrand**

Atelier photo pour revoir les fondamentaux de la photographie naturaliste.

☺ De 5 à 20 participants

🕒 1h30 • FR ou ENG

## › ARTISTIQUE

### **Ateliers arts plastiques**

Initiation à une pratique artistique singulière (peinture, sculpture, dessin, etc.) en s'appuyant sur la biodiversité du parc.

☺ De 5 à 20 participants

🕒 De 30 min. à 2 h • FR

## › ARTISTIQUE

### **Ateliers arts imprimés**

Explorer différentes techniques d'impression éco-responsables : sérigraphie à base d'encre végétales, cyanotype, tampons, etc.

☺ De 5 à 20 participants

🕒 De 30 min. à 2 h • FR

## › ARTISTIQUE

### **Ateliers artistiques sur-mesure**

Conçus en fonction de votre demande, ces ateliers peuvent mobiliser des artistes des arts visuels, des arts vivants ou les deux.





Maison  
Gutenberg

## La résidence artistique

Le laboratoire des créations artistiques

Pilotée par Maison Gutenberg, la résidence artistique se veut comme un véritable laboratoire créatif. Elle offre aux artistes un cadre de recherche et de production dédié à l'expérimentation artistique autour des enjeux écologiques et sociétaux. Elle vise à faire émerger des travaux artistiques ancrés dans le parc et dans le territoire lyonnais, qui sensibilisent sur le vivant et participent à éveiller les consciences. Chaque résidence se terminera par une restitution publique sous la forme d'une exposition d'un mois dans le même espace.



© Anne-Sophie Guebey

## Exposition

« France, un album de famille »


À partir de septembre 2026, le Chalet du Parc accueille une grande exposition consacrée aux visages de la France d'aujourd'hui, portée par la Fondation GoodPlanet et réalisée par Yann Arthus-Bertrand et Hervé Le Bras.

Depuis plus de 30 ans, Yann Arthus-Bertrand photographie les habitants de la France accompagnés de ceux qu'ils aiment. Ils posent en compagnie de leurs proches, de leurs collègues ou encore de leurs animaux, tous sont capturés sur une même bâche en toile de jute, invités à revêtir leur tenue de travail ou du quotidien. Le photographe réalise ainsi des images simples et authentiques, utiles pour notre mémoire commune. C'est en 2023, à l'occasion d'une rencontre avec Hervé Le Bras, démographe et historien français, que Yann Arthus-Bertrand décide de terminer ce travail photographique et de l'enrichir d'une dimension démographique et pédagogique. Entre 2023 et 2025, 75 studios ont été réalisés à travers la France, pour mettre en lumière la diversité des visages qui composent la France d'aujourd'hui.



# UN LIEU ACCESSIBLE!

 **Chalet du Parc**  
Allée du Chalet  
69006 Lyon

 **Env. 3 minutes**  
depuis la Porte de la Voûte  
**Env. 10 minutes**  
depuis le parking Cité Internationale P2  
**Env. 15 minutes**  
depuis la Porte des Enfants du Rhône


 **Gare de la Part-Dieu**  
Env. 20 min.  
**Gare de Perrache**  
Env. 25 min

**M** **Métro A**  
Arrêt Masséna  
ou arrêt Charpennes


**Métro B**  
Arrêt Charpennes

**T** **Tram T1 & T4**  
Arrêt Concorcet

 **Bus 70, C1, C2, C5, C26**  
Arrêt Tête d'Or - Stalingrad  
**Bus A32, A71, JD972, PL1, C1, C5, C23**  
Arrêt Cité Internationale  
**Ligne 38**  
Arrêt Parc Tête d'Or - Churchill  
**Ligne 27**  
Arrêt Parc Tête d'Or - Verguin

 **Vélo'v**  
À proximité des entrées. Stationnement vélo  
disponible devant le Chalet du Parc.

**P** **Voiture**  
Parking Cité Internationale P2 - 1170 places  
& Parking Q-Park Central Park

 **Accessibilité**  
Le Chalet du Parc est un site accessible aux  
personnes en situation de handicap. Pour les  
personnes à mobilité réduite, le parking du Parc  
de la Tête d'or est accessible aux véhicules des  
personnes détentrices de la carte européenne de  
stationnement.



# RETROUVEZ-NOUS !



Chalet du Parc  
Allée du Chalet  
69006 Lyon

[privatisation@chaletduparc.fr](mailto:privatisation@chaletduparc.fr)

[WWW.CHALETDUPARC.FR](http://WWW.CHALETDUPARC.FR)